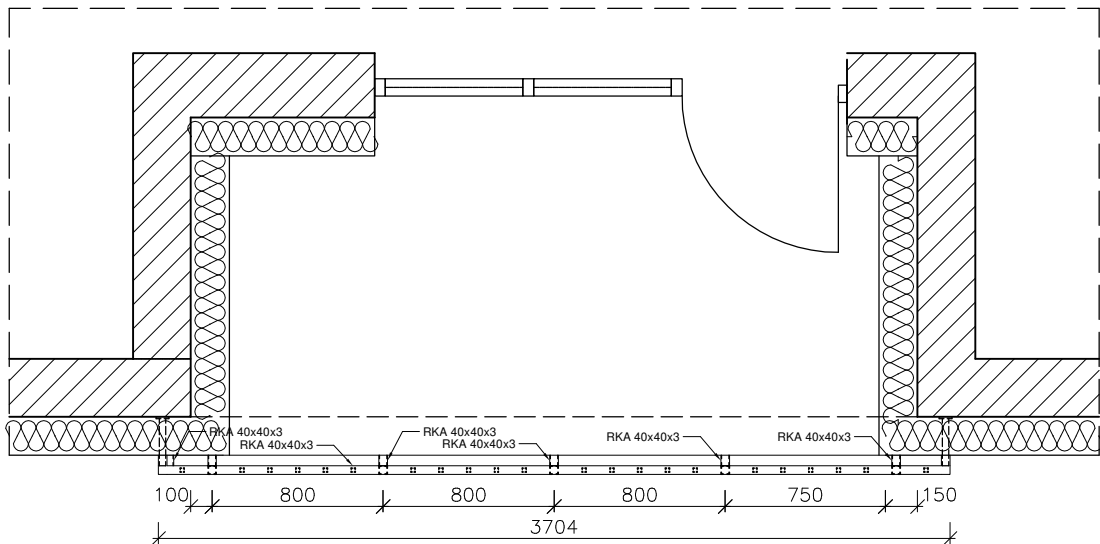
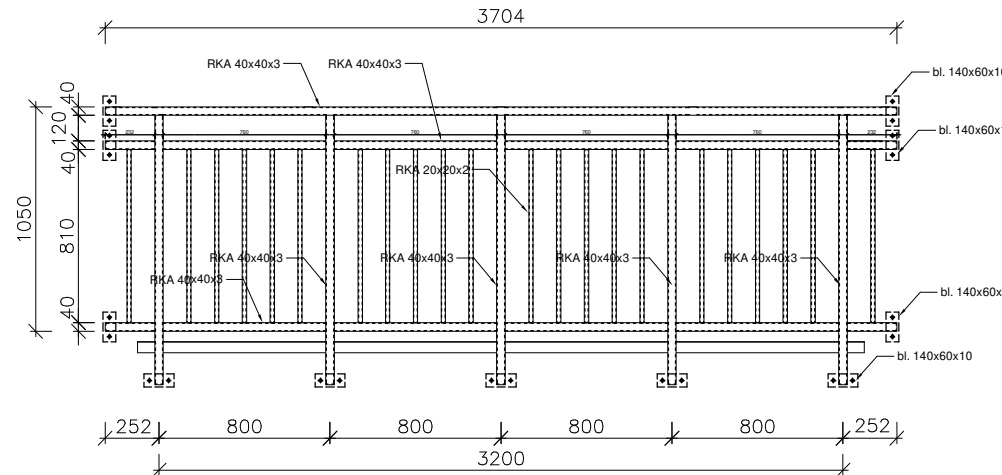
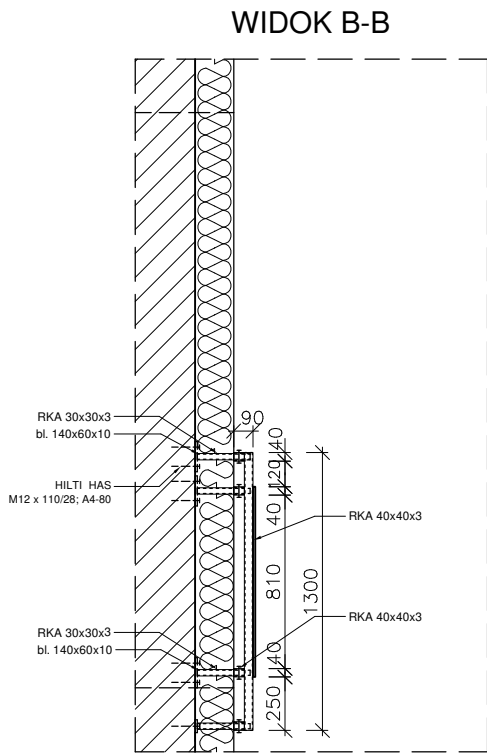
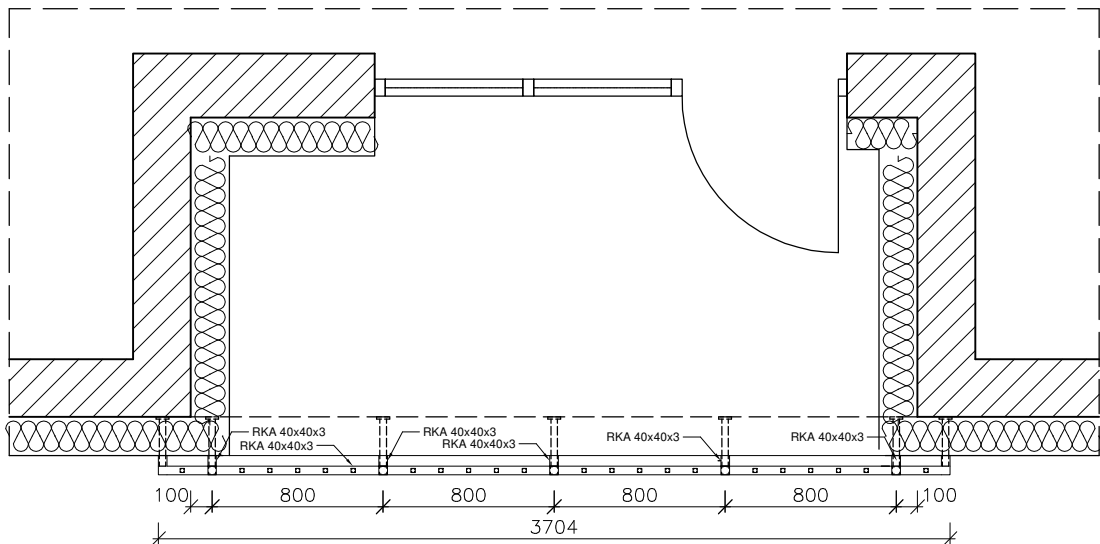


WIDOK A-A



WIDOK B-B



PRZEKROJE ELEMENTÓW:

- POCHWYT – RURA KWADRATOWA 40x40x3
- SŁUPKI BALUSTRADY GŁÓWNE – RURA KWADRATOWA 40x40x3
- POPRZECZKA POZIOMA – RURA KWADRATOWA 40x40x3
- TRĄSKI PIONOWE – RURA KWADRATOWA 20x20x2

UWAGI:

- SPOINY NIEOZNACZONE: PACHWINOWE O GRUBOŚCI 0,7 CIĘSZSZEGO ELEMENTU.
- SPOINY NIEOZNACZONE: CZOŁOWE TYPU V.
- SPOINY NIEOZNACZONE WYKONAĆ NA CAŁEJ DŁUGOŚCI PRZYLEGANIA ELEMENTÓW.
- SPOINY KLASY 2 WG PN-87/M-69008.
- GATUNEK STALI: S235JR.
- WYKONAĆ OTWORY TECHNOLOGICZNE DO CYNKOWANIA POWIERZCHNI ZAMKNIĘTYCH.
- ELEMENTY ZABEZPIECZYĆ ANTYKOROZYJNIE.
- KONSTRUKCJA CYNKOWANA OGNIOWO I MAŁOWANA PROSZKOWO (LUB INACZEJ W ZALEŻNOŚCI OD DECYZJI INWESTORA).
- NA ETAPIE PRZYGOTOWANIA PRODUKCJI WYKONAĆ RYSUNEK WARSZTATOWY.
- DOPUSZCZA SIĘ PODZIAŁ BALUSTRADY NA MNIEJSZE ODCINKI – SPOSÓB ŁĄCZENIA DO USTALENIA W WYTWÓRNI.
- BEZWGLĘDNIE WYKONAĆ PRÓBNY MONTAŻ W WYTWÓRNI PRZED CYNKOWANIEM I MAŁOWANIEM KONSTRUKCJI.
- WYMIAR BALUSTRADY DOPASOWAĆ NA BUDOWIE
- MINIMALNA WYSOKOŚĆ BALUSTRADY 110 cm POWYŻEJ CAŁKOWICIE WYKOŃCZONEGO POZIOMU PŁYTY LOGGIOWEJ.

TEMAT			
REMONT ELEWACJI BUDYNKU WIELORODZINNEGO ZLOKALIZOWANEGO PRZY UL. EINSTEINA 4 W TYCHACH WRAZ Z ROBOTAMI TOWARZYSZĄCYMI			
ADRES			
UL. EINSTEINA 4, 43-100 TYCHY			
OBIEKT			
BUDYNEK MIESZKALNY WIELORODZINNY			
TEMAT RYSUNKU			
BALUSTRA DA LOGGII			
branża	ARCH.-BUD.	faza	PAB
zespół	imię i nazwisko	nr upr.	specjalność
opracował	inż. KRZYSZTOF CZYŻYKOWSKI		
projektował			
projektował	dr hab. inż. PAWEŁ KRAUSE, prof. PŚ	SLK/1270/PWOK/06	konstr.-bud.
inwestor	Wspólnota Mieszkaniowa Nr 30/IV nieruchomości w Tychach przy ul. Einsteina 4		
SKALA	DATA	NR RYS.	
1:100	PAŹDZIERNIK 2024	PT13	
STEKRA Sp. z o. o. 43-190 MIKOŁÓW, ul. OKRZEI 25			